



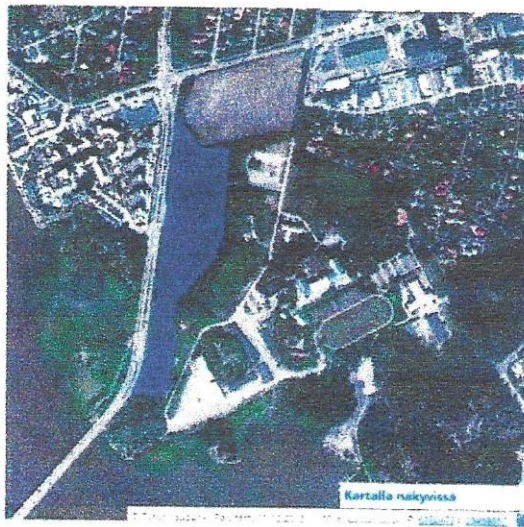
Vähä-Heikkilän Mäkitupalaisyhdistys ry

Lausunto Turun yleiskaava 2029-luonnokseen

Yleiskaava 2029-luonnos on mielestämme hyvin ja monet asiat huomioonottaen laadittu. Olemme lausuntoa laatiessamme keskittyneet ensisijaisesti oman yhdistyksemme toiminta-alueen sekä sen ympäristön asioihin ja näihin oleellisesti vaikuttaviin kohtiin.

Esitämme huomioitavaksenne Yleiskaavaehdotusta 2029 laatiessanne seuraavia näkemyksiämme.

- Pihlajaniemen rannasta, Hirvensalon puistotien itäpuolella, pellolle asti ulottuvan metsikkö-, kosteikko- ja ruovikkoalueen ehdotamme monimuotoisen luontonsa takia säilytettäväksi entisellään luonnonmukaisena. Erityisesti vanhat puut ja kaikki lahopuu on tässä tärkeässä roolissa. Kaistale toimii myös mm. näkö ja meluesteenä tulevalle alueen asutukselle.



- Vähäheikkiläntien jatko Kurjenmäen läpi Hippoksentielle tulee lisätä varauksena kaavaan. Näin saadaan hyvä yhteys myös työpaikka- ja joukkoliikenteelle välillä Hirvensalo-Kupittaa. Samalla pitää varautua nyt kasarmialueelle suunniteltavan 5000 asukkaan asuinalueen liikenteen sujumiseen ja koko Vähäheikkiläntien kuten myös Stålarmin kadun kasvavan liikenteen aiheuttamiin liikennemelun ja -saasteen ehkäisyyn.
- Tämä lisää kuitenkin Vähäheikkiläntien liikennettä, niin että tietä pitää parantaa kestävästi lisääntyneitä liikennettä ja lisäämällä joukkoliikennekaista sekä toisellekin puolelle kevyen liikenteen väylä ja kääntymiskaistoja vasemmalle. Tämä parannus tarvitaan riippumatta siitä rakennetaanko Uittamon-Sorttamäen silta.



Vähä-Heikkilän Mäkitupalaisyhdistys ry


- Puistomainen kävelytie/kevyen liikenteenväylä Pihlajaniemen ja kasarmialueen kautta rantaa pitkin, niin että se yhdistää Majakkaran ja Uittamon. Näin saadaan toimiva kevyen liikenteen väylä rantoja pitkin Halisista Uittamo-Ispoisiin, Katariinanlaaksoon ja sieltä edelleen Lausteelle tai Vaamiemeen. Tällä reitillä tulisi huomioida ja säilyttää ruovikot ja pensaikot, jolloin reitin voisi profiloida lintubongausreitiksi.
- Puistomainen kävelytie/kevyen liikenteenväylä Varsojan reunaa pitkin Ispoisten Puistotieltä Pihlajaniemeen.
- Varsojan putkiosuuden avaaminen ja maisemoiminen puistoksi koko matkaltaan.
- Jos Uittamon-Sorttamäen sillan rakentaminen toteutuu, sitä kautta kulkeva liikenne on suunnattava Eteläkaaren kautta Kupittaaan/Helsingintien suuntaan, eikä Ispoisten Puistotien kautta Myllytunneliin ja keskustaan.

Turku 28.1.2019

Vähä-Heikkilän Mäkitupalaisyhdistys ry



Markku Ahti
Puheenjohtaja
0505141890
markku.ahti@gmail.com



Pekka Nylund
Varapuheenjohtaja
Ympäristö-, kaavoitus. ja liikenneasiat
0505232238
nylundp@gmail.com